





-  Glückswege
-  Wandertrilogie Allgäu
-  Wiesengänger Route
-  Radrunde Allgäu



Verehrte Gäste,
willkommen in meiner Heimat.

**Gesundheit bekommt man nicht im Handel,
sondern durch den Lebenswandel.**

So lautet ein bekanntes Zitat von mir und ich verbinde damit weit mehr als rein körperliche Gesundheit. Es geht um ein wohliges Glücksgefühl, das entsteht, wenn Körper, Geist und Seele in einem harmonischen Fluss sind. Gestatten, mein Name ist Pfarrer Sebastian Kneipp.

Sie kennen mich vielleicht unter dem Namen Wasserdoktor oder Kräuterpfarrer. Meine Studienkollegen nannten mich Dr. Hydrophilos, den Wasserfreund. Und tatsächlich ist das fließende Element der Mittelpunkt meiner Lehre, die auf fünf Säulen beruht: Wasser, Kräuter, Ernährung, Bewegung und Balance. Dahinter steckt eine Lebensphilosophie, eine Anleitung zum Glückselben. Und sie ist nicht an starre Regeln gebunden. Vielmehr geht es darum, herauszufinden, was Sie erfüllt. Meist hilft schon ein Spaziergang inmitten der Natur, um sich wieder ausgeglichen und beschwingt zu fühlen.

All das können Sie in meiner Heimat erleben. Ich habe viele Länder bereist, doch nirgendwo anders liegt das Glück in all seiner Fülle so nah beieinander: Das helende Grün der Wiesen, die kleinen Bäche und Flüsse, das klare Blau des Himmels und die steinernen Riesen in der Ferne. Diese Landschaft lädt Sie ein, sich Zeit zu nehmen und nach dem zu suchen, was Sie glücklich macht. Vielleicht ist das ein kühlendes Fußbad im Fluss oder ein stiller Moment auf einer Bank unter einem großen Baum. Deshalb habe ich Ihnen 13 Wege ausgesucht, die Sie zu besonderen Plätzen führen und laden Sie ein, Ihre persönlichen Glücksmomente zu finden.

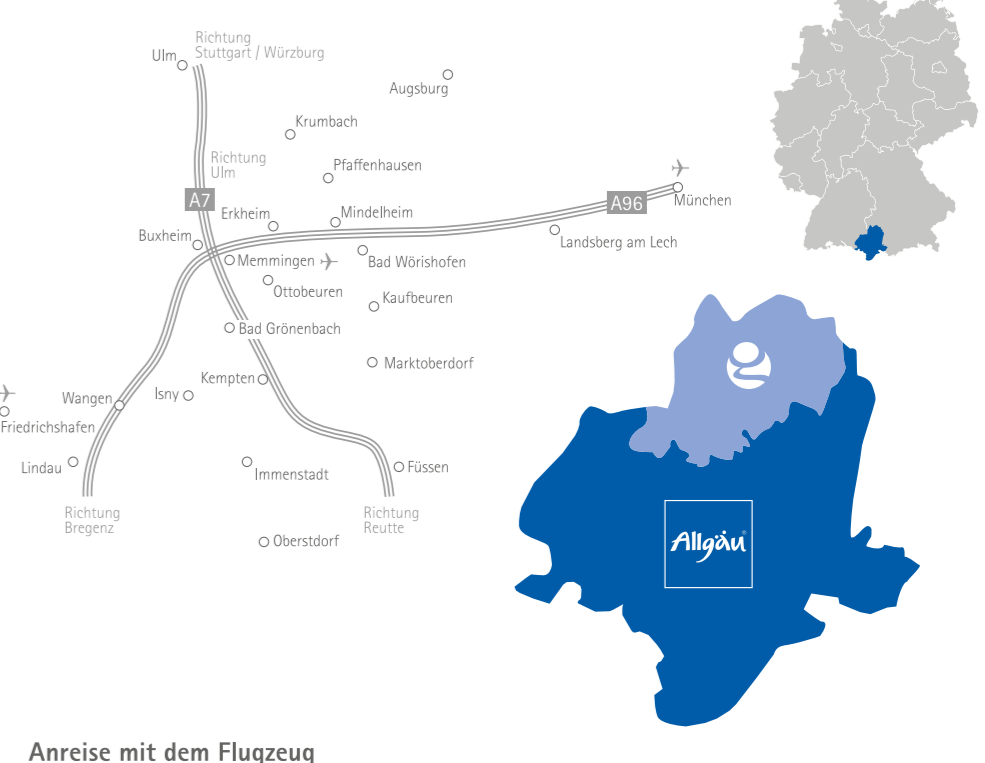
Ihr Pfarrer Sebastian Kneipp



Ihre Auskunfts- und Beratungsstellen

- Glücksseen-Weg**
Glücksplaneten-Tour
Glücksbaum-Pfad
Gäste-Information im Kurhaus Bad Wörishofen
Hauptstraße 16
86825 Bad Wörishofen
+49(0)8247/993355
info@bad-woerishofen.de
www.bad-woerishofen.de
- Glücksheimat-Runde**
Glücksplaneten-Tour
Touristikamt Kur & Kultur
Marktplatz 14 - 87724 Ottobeuren
+49(0)8332/921950
touristikamt@ottobeuren.de
www.ottobeuren.de
- Glücksmomente-Runde**
Kur- und Gäste-Information
Bad Grönenbach
Marktplatz 5 - 87730 Bad Grönenbach
+49(0)8334/60531
gaesteinfo@bad-groenenbach.de
www.bad-groenenbach.de
- Glückstaler-Runde**
Tourist-Information Mindelheim
Maximilianstraße 26 - 87719 Mindelheim
+49(0)8261/9915160
touristinfo@mindelheim.de
www.mindelheim.de
- Glücksquellen-Weg**
Tourist-Information Memmingen
Marktplatz 3 - 87700 Memmingen
+49(0)8331/850172
info@memmingen.de
www.tourismus-memmingen.de
- Glücksbringer-Tour**
Markt Kirchheim in Schwaben
Marktplatz 6
87757 Kirchheim in Schwaben
+49(0)8266/86080
info@kirchheim-schwaben.de
www.kirchheim-schwaben.de
- Glücksbaum-Pfad**
Markt Erkheim
Marktstraße 1 - 87746 Erkheim
+49(0)8336/8053570
rathaus@erkheim.bayern.de
www.erkheim.de
- Glücksquellen-Weg**
Gemeinde Kronburg
Kultur- und Tourismusamt
Kirchplatz 2 - 87740 Buxheim
+49(0)8331/97700
info@buxheim.de
www.buxheim.de
- Glücksplaneten-Tour**
Gemeinde Kronburg
Museumstraße 1 - 87758 Kronburg
+49(0)8394/206
gemeinde.kronburg@vg-illertwinkel.de
www.vg-illertwinkel.de
- Glücksfluss-Etappe**
Landratsamt Unterallgäu
Bad Wörishofer Straße 33
87719 Mindelheim
+49(0)8261/995375
tourismus@lra.unterallgaeu.de
www.glueckswege-allgaeu.de
- Glücksplaneten-Tour**
Gemeinde Kronburg
Museumstraße 1 - 87758 Kronburg
+49(0)8394/206
gemeinde.kronburg@vg-illertwinkel.de
www.vg-illertwinkel.de
- Glücksplaneten-Tour**
Gemeinde Kronburg
Museumstraße 1 - 87758 Kronburg
+49(0)8394/206
gemeinde.kronburg@vg-illertwinkel.de
www.vg-illertwinkel.de

Ihre Anreise ins Allgäu



Anreise mit dem Flugzeug
Für die Anreise mit dem Flugzeug bieten sich der Flughafen Memmingen, der Flughafen in München und der Bodensee-Airport Friedrichshafen an. Die Weiterreise per Bus beziehungsweise Bahn ist von den Flughäfen möglich.

Anreise mit der Bahn
Aus dem ganzen Bundesgebiet und dem angrenzenden Ausland reisen Sie bequem mit der Bahn ins Allgäu. Schnell und komfortabel geht es von München auch mit dem Regional-Express Richtung Oberstdorf und Lindau. Innerhalb des Allgäus erreichen Sie zahlreiche Sehenswürdigkeiten mit den bayerischen Bahnen. Infos: www.bahnland-bayern.de

Anreise mit dem Auto
Zwei Autobahnen verlaufen durch das Allgäu: die A7 von Ulm nach Füssen und die A96 von München nach Lindau. In jeder Stadt finden Sie Parkplätze, auf denen Sie das Auto auch für längere Zeit abstellen können.

Das kostenlose Service-Heft der Glückswege erhalten Sie bei allen oben genannten Stellen sowie unter www.glueckswege-allgaeu.de



Glücksbaum-Pfad Wald atmen

Anspruch: Leichte Halbtageswanderung mit kurzem Anstieg vor Daxberg		
Gehzeit: 2,5 h – 9,3 km 70 m Höhendifferenz	Ausgangspunkt: Generationenplatz, Erkheim	
Wegeverlauf: Generationenplatz – Friedhofsweg – Babenhauser Straße – Daxberg – Grotte – Aussichtspunkt Daxberg – Waldbiotop – Wasenmoos – Kneippanlage – Generationenplatz		

Glücksbringer-Tour Störche verstehen

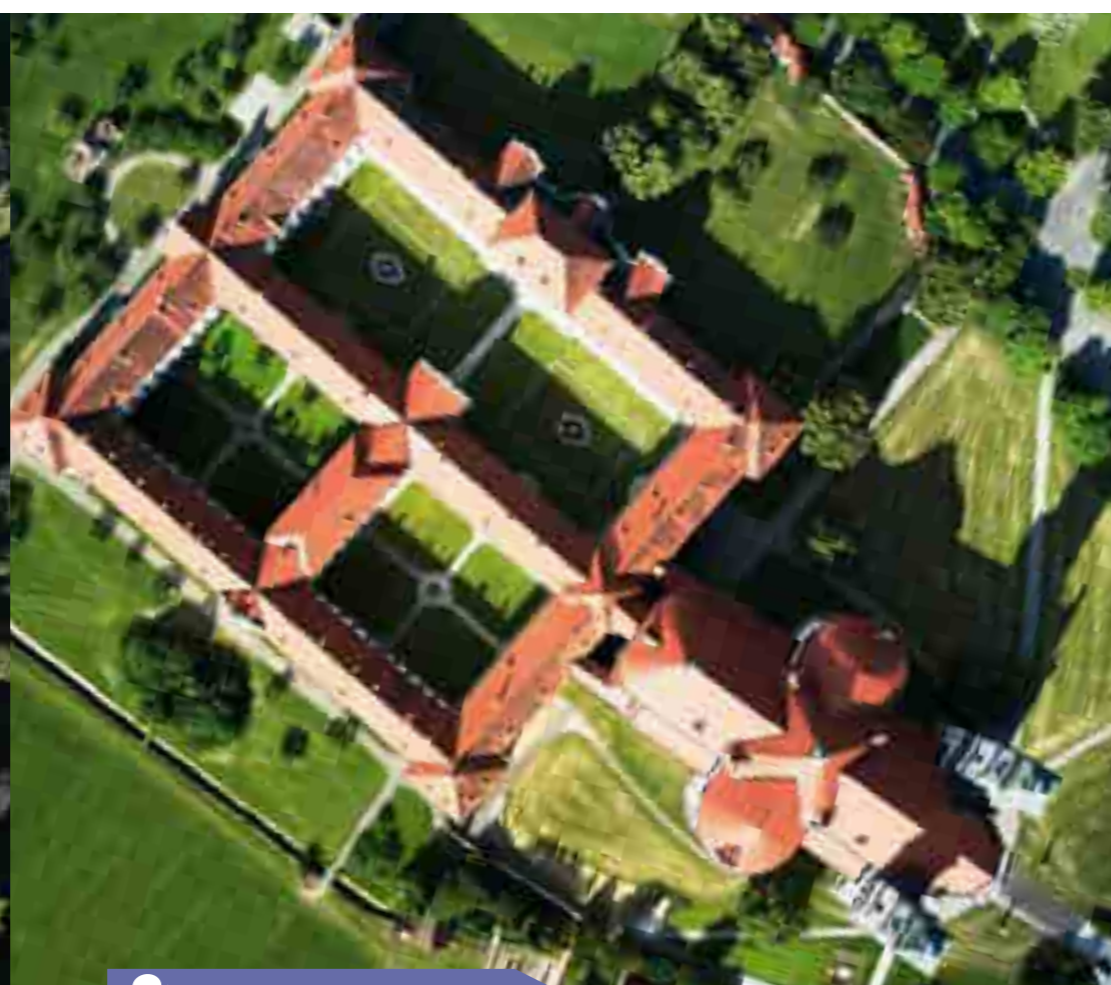
Anspruch: entspannte Radtour mit leichten Steigungen	Wegebeschaffenheit: gut befahrbar; teils Asphalt, teils befestigter Kiesweg	
Fahrzeit: 3 h – 39,6 km 235 m Höhendifferenz	Ausgangspunkt: Bahnhof Pfaffenhausen	
Wegeverlauf: Pfaffenhausen – Egelhofen – Hausen – Zaisertshofen – Mörgen – Spöck – Kirchheim – Hasberg – Schöneberg – Pfaffenhausen		

Glückssucher-Weg Freiheit erobern

Anspruch: entspannter Stadtpaziergang	Wegebeschaffenheit: gut befahrbar; teils Asphalt, teils befestigter Kiesweg	
Gehzeit: 1,5 h – 5,7 km keine Steigungen		
Wegeverlauf: Höllhof – Alter Friedhof – Stadtpark Neue Welt – Marktplatz – Kirche St. Martin – Frauenkirche – Weinmarkt – Höllhof		

Glücksquellen-Weg Ruhe spüren

Anspruch: Leichte Halbtageswanderung	Wegebeschaffenheit: gut befahrbar; teils Asphalt, teils befestigter Kiesweg	
Gehzeit: 2 h – 8,7 km 50 m Höhendifferenz		
Wegeverlauf: Kartause – Buxheimer Weiher – westliches Waldgebiet – Illerabruchweg – Iller Richtung Norden – Buxheim – Kartause		



Glückserlebnis-Route Kneipp erfahren

Anspruch: Leichte Halbtageswanderung	
Gehzeit: 2 h – 8,7 km 50 m Höhendifferenz	
Wegeverlauf: Kathreinerstraße – Kurhaus – Dominikanerinnenkloster mit Kneippmuseum – Wandelhalle – historische Kneippanlage – Obere Mühlstraße – Kurpark – Freibad – Wald – Tannenbühl – Therme – Kneippstraße – Kathreinerstraße	

Glücksplaneten-Tour Sonnensystem erkunden

Anspruch: Leichte Halbtageswanderung mit wenig Steigungen	
Gehzeit: 2 h – 6 km 90 m Höhendifferenz	
Wegeverlauf: Marktplatz – Basilika – Kneipp-Aktiv-Park – Bannwald – Allgäuer Volksssternwarte – Bannwald – Motzabach – Ottostraße – Basilika – Ausgangspunkt Marktplatz	

Glücksheimat-Runde Kneipp ergründen

Anspruch: Halbtageswanderung mit leichten Steigungen am Anfang	
Gehzeit: 3,5 h – 13,6 km mit Schleife Hundsmoor 92 m Höhendifferenz	
Wegeverlauf: Umgehungsstraße – Erich-Schickling-Stiftung – Klosterwald – Stephansried – Hundsmoor – Biotop Westliche Günz – Umgehungsstraße	

Glücksseen-Weg Wasser erleben

Anspruch: Leichte Radtour	Wegebeschaffenheit: gut befahrbar; teils Asphalt, teils befestigter Kiesweg	
Fahrzeit: 2,5 h – 32,4 km 70 m Höhendifferenz	Ausgangspunkt: Pergola an der Kathreinerstraße, Bad Wörishofen	
Wegeverlauf: Kurhaus – Gammennried – Iripisdorf – Ingendien – Pforzen – Golfplatz Rieden – Schlingener See – Frankenhofener See – Binstetter See – Stockheim – Irisinger See – Kurhaus Bad Wörishofen		



Glücksgaben-Runde Geschenke empfangen

Anspruch: Leichte Halbtagesstour mit kurzem Anstieg vor Kronburg	
Gehzeit: 2 h – 8,6 km 128 m Höhendifferenz	
Wegeverlauf: Bauernhofmuseum – Memminger Straße – Eichwald – Schluchtwald – Günzelweiherweg – Brauereigasthof Schweighart – Renaissanceschloss Kronburg – Schluchtwald – Schindergaben – Wagsberg – Illerbeuren Augartstraße – Eisenbahnbrücke – Illerstrand – Feuerwehrhaus	

Glücksfluss-Etappe Technik erkunden

Anspruch: mittelschwere Radtour	Wegebeschaffenheit: gut befahrbar; teils Asphalt, teils befestigter Kiesweg	
Fahrzeit: 1,5 h – 32,4 km 130 m Höhendifferenz	Ausgangspunkt: Parkplatz Feuerwehrhaus Illerbeuren	
Wegeverlauf: Illerbeuren – Eisenbahnbrücke – Maria Steinbach – Kaltbromm – Hub – Graben – Hängebrücke – Oberbinnwang – Unterbinnwang – Wagsberg – Illerbeuren		

Glückstaler-Runde Naturschätzen folgen

Anspruch: Leichte Halbtagesstour mit kurzen Anstiegen, für Familien geeignet	
Gehzeit: 2 h – 6,2 km 67 m Höhendifferenz	
Wegeverlauf: Schwabewiese – Tiergarten – Naturlehrpfad – Mathildeneruh – Mindelburg – Katharinenkapelle – Hermedallee – Mindel – Schwabewiese	

Glücksmomente-Runde Weite fühlen

Anspruch: Halbtageswanderung mit leichten Anstiegen	
Gehzeit: 2,5 h – 8 km 143 m Höhendifferenz	
Wegeverlauf: Hohes Schloss – Serpentinweg – Sportplätze – Rothensteiner Straße – Grönenbacher Wald – Waldcafé – Grönenbacher Wald – Galgenberg – Kurpark – Kempfener Straße – Marktplatz – Marktstraße – Bräuhausweg – Hohes Schloss	



Glückszauber-Pfad Geheimnisse entdecken

Anspruch: Leichte Halbtageswanderung	
Gehzeit: 2,5 h – 9,8 km 70 m Höhendifferenz	
Wegeverlauf: Kathreinerstraße – Kneippstraße – Denkmalplatz – Kurpark – Birkenallee – Bad Wörishofer Wald, Kneipp-Waldweg – Ort der Geschichte – Ort der Wald- und Naturwesen – Wörthbach – Ernährungspfad – Waldsee – Eichenhäfen – Kneippdenkmal – Kathreinerstraße	

Glückswege-Digital Heronymus-App

Erleben Sie die Glückswege auf eine völlig neue Art mit der Heronymus-App! Einfach scannen, und schon erhalten Sie die passenden Informationen zur jeweiligen Route direkt auf Ihr Smartphone. So genießen Sie Ihre Wanderung und lassen sich bequem und informativ begleiten. Laden Sie die Heronymus-App herunter und entdecken Sie die Glückswege mit noch mehr Tiefe und Genuss!

Download on the App Store | GET IT ON Google Play

GLÜCKSWEGE

Weitere Informationen:
www.glueckswege-allgaeu.de

Herausgeber:
Landratamt Unterallgäu
Bad Wörthhofer Str. 33
87719 Mindelheim

Auflage 02 / 2025
Gestaltung: Perger & Berger, München
mazon, weltweitger, Bad Grönenbach
Text: Ingrid Röhner, Nesselwang
Karten: HW Verlag, Mauernstetten-Steinholz
Fotos: Marc Oeder, München; Andreas Hölzer, Mackerbeuren,
Louis Zuchtriegel, Ottobeuren; Buxhof GbR, Würzburg

Geprüft durch das Bayerische Staatsministerium für Ernährung, Landwirtschaft und Forsten und den Europäischen Landwirtschaftsfonds für die Entwicklung des ländlichen Raums (ELER)

Allgäu

Die Übersichtskarte der Glückswege Allgäu.
Selbst. Bewegt. Frei.

glueckswege-allgaeu.de